



# **PLANEJAMENTO ESTRATÉGICO**

## **2023 - 2024**




# **IPPSMT**

**Instituto de Previdência  
Própria dos Servidores  
Municipais**

**POR:**  
**DIRETORIA EXECUTIVA**





**O Planejamento estratégico permite definir o melhor caminho a ser seguido, para atingir os objetivos determinados, através da definição de metas e ações.**

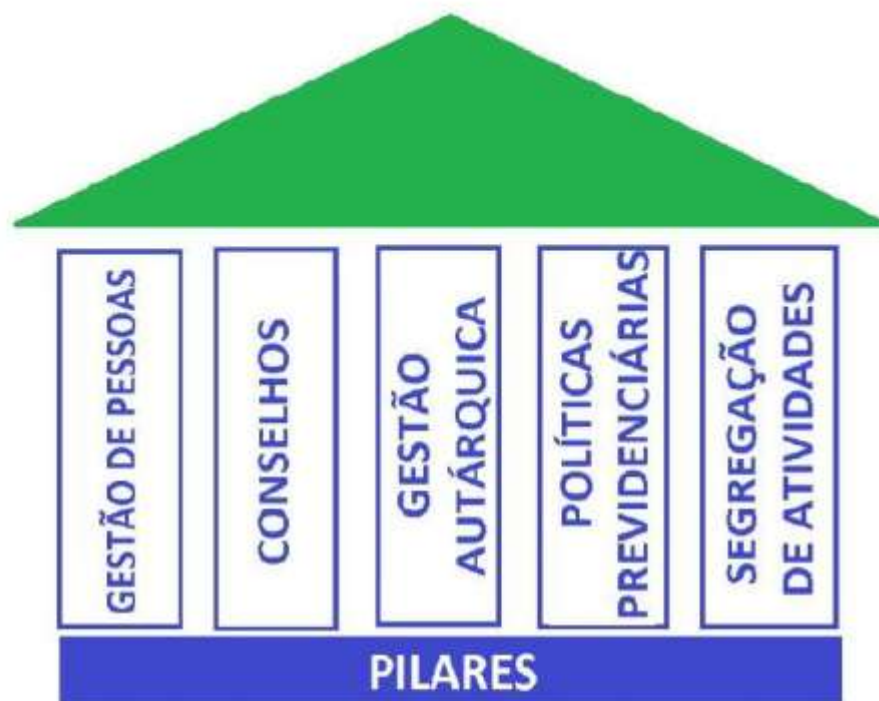
**Onde estamos?**

**Nesse sentido, pode-se dizer que o planejamento enseja três perguntas principais:**

**Para onde queremos ir?**

**Como chegar lá?**

# Estrutura da Gestão Previdenciária



As boas práticas de GESTÃO PREVIDENCIÁRIA estão baseadas nos princípios da legalidade, impessoalidade, transparência (publicidade), equidade, prestação de contas, eficiência, responsabilidade e ética, devendo tais princípios serem cumpridos pelo Ente Federativo e pela Unidade Gestora Previdenciária.

## Princípios Básicos

LEGALIDADE / TRANSPARÊNCIA / EQUIDADE /  
PRESTAÇÃO DE CONTAS /  
RESPONSABILIDADE CORPORATIVA



# INSTITUTO DE PREVIDÊNCIA PRÓPRIA DOS SERVIDORES MUNICIPAIS DE TAUÁ - IPPSMT

O IPPSMT é uma autarquia municipal constituída como Unidade Gestora na forma do Art. 40 da CF/88, com personalidade jurídica, patrimônio, receitas próprias, gestão administrativa e financeira descentralizada (dotado de autonomia financeira e patrimonial), para gerir e administrar os planos de benefícios e de custeio do Regime Próprio de Previdência Social do Município de Tauá/CE.

O IPPSMT foi estabelecido em 28 de agosto de 2013, por meio da Lei Municipal 2006/2013, por iniciativa do poder executivo municipal, com a missão de captar e capitalizar os recursos necessários á garantia de pagamento dos benefícios previdenciários atuais e futuros dos segurados e dependentes dos servidores titulares de cargos públicos efetivos.



# VALORES



ÉTICA

RESPEITO

RESPONSABILIDADE  
SOCIAL

COMPETÊNCIA

COMPROMISSO

PARA GARANTIR UM PRESENTE  
SÓLIDO E CONSTRUIR UM FUTURO  
MELHOR A TODOS OS SEGURADOS

ORGANIZAÇÃO

TRANSPARÊNCIA

MODERNIDADE



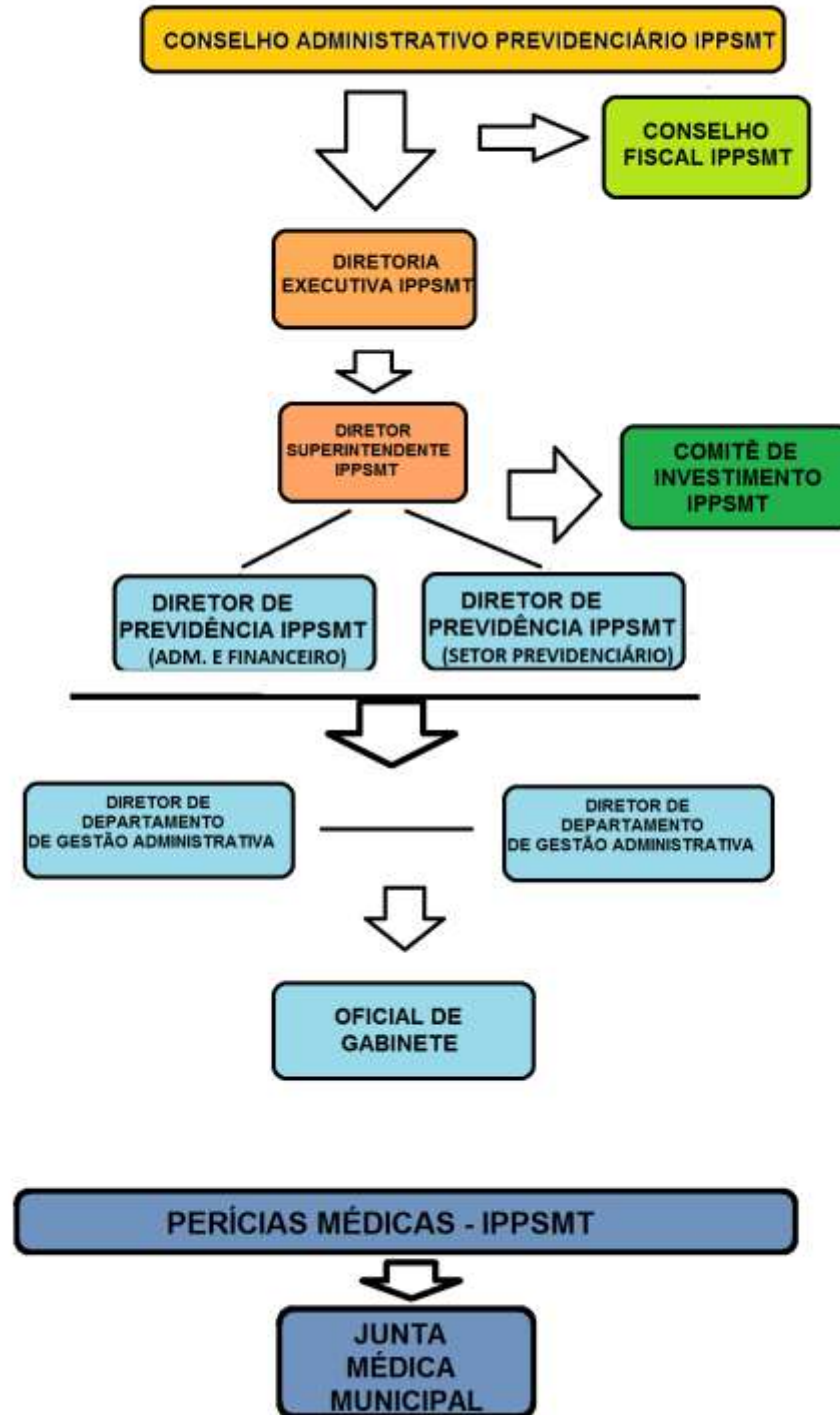
# MISSÃO

Administrar por meio de uma gestão qualificada, a arrecadação dos recursos financeiros (receitas) decorrentes das contribuições previdenciárias, parcelamentos, compensação previdenciária e rendimento de investimentos para conceder e assegurar aos segurados e a seus dependentes os benefícios previdenciários, buscando sempre garantir a sustentabilidade e o equilíbrio financeiro e atuarial para a manutenção do Instituto de Previdência Própria dos Servidores Municipais de Tauá/CE.

Prestar um atendimento de excelência aos beneficiários do RPPS, buscando solucionar sempre as demandas de forma rápida e competente.



## ESTRUTURA ORGANIZACIONAL - IPPSMT



O IPPSMT possui três órgãos colegiados, que são eles: CONSELHO DELIBERATIVO E PREVIDENCIÁRIO, COMITÊ DE INVESTIMENTO e CONSELHO FISCAL.

CONSELHO ADMINISTRATIVO  
E PREVIDENCIÁRIO  
(COLEGIADO)

ÓRGÃO SUPERIOR DE  
DELIBERAÇÃO COLEGIADA QUE  
ESTABELECE AS POLÍTICAS  
BÁSICAS DE GERENCIAMENTO DO  
RPPS. ESTE COLEGIADO É O ELO  
ENTRE SEGURADOS E UG.



COMITÊ DE  
INVESTIMENTOS

COLEGIADO COM OBJETIVO DE  
AUXILIAR A GESTÃO DO RPPS  
NA TOMADA DE DECISÕES DO  
RPPS. RESPONSÁVEL POR  
ELABORAR E EXECUTAR A PI.



CONSELHO FISCAL

ÓRGÃO FISCALIZADOR  
INDEPENDENTE, CUJO OBJETIVO  
É EXAMINAR, ACOMPANHAR E  
FISCALIZAR A ADMINISTRAÇÃO  
DO RPPS.





# DIRETORIA EXECUTIVA

A Diretoria executiva é composta pela Presidência e pelas diretorias técnicas (Administrativa, Previdenciária e Financeira), representa a escala máxima da gerência autárquica para assuntos internos e externos.

Compete a Diretoria Executiva exercer a administração e gerenciamento do Instituto, com observância das diretrizes e normas editadas pelo Conselho Administrativo e Previdenciário (Art. 88, da Lei 2006/2013).

## DIRETOR PRESIDENTE

Compete ao Diretor Presidente a função executiva, de coordenar as diretorias, dar cumprimento de normas e as diretrizes do RPPS, representar o instituto judicial e extrajudicialmente, dentre outras.



## DIRETORIA ADMINISTRATIVA E FINANCEIRA

É responsável pela organização interna do Instituto, competindo-lhe todas as questões de otimização do funcionamento da autarquia, tais como execução de procedimentos do departamento de pessoal, compras, materiais, contratos, dentre outros.



A Diretoria Financeira é a responsável pela execução orçamentária, elaboração e aplicação da política da política de investimento, administração dos ativos, observando sempre os princípios da segurança, rentabilidade, solvência e liquidez.

## DIRETORIA PREVIDENCIÁRIA

Responsável por toda parte previdenciária do RPPS, bem como, pela **CONCESSÃO DOS BENEFÍCIOS PREVIDENCIÁRIOS**.

Responde por todo o atendimento de servidores públicos sobre questões ligadas aos benefícios previdenciários, bem como, cuida de toda tramitação processual dos benefícios previdenciários.





# SEGURADOS E BENEFICIÁRIOS DO RPPS

São filiados obrigatórios do RPPS todos os servidores públicos municipais titulares de cargos efetivos ativos, inativos e pensionistas, dos Poderes Executivo e Legislativo do Município de Tauá, das autarquias e das fundações públicas, na qualidade de segurados, bem como seus respectivos dependentes, conforme preve o Art. 1º da Lei 2006/2013.





# DOS BENEFÍCIOS DO RPPS

QUANTO AO PARTICIPANTE

APOSENTADORIA  
POR INVALIDEZ

APOSENTADORIA  
COMPULSÓRIA

APOSENTADORIA  
VOLUNTÁRIA  
POR IDADE

APOSENTADORIA  
VOLUNTÁRIA POR IDADE  
E TEMPO DE CONTRIBUIÇÃO

APOSENTADORIA ESPECIAL,  
NOS CASOS ADMITIDOS  
POR LEI FEDERAL

Após a aprovação da EC 103/2019  
o rol de benefícios do RPPS ficou  
limitado apenas às  
aposentadorias e às pensões por  
morte.

QUANTO AO  
DEPENDENTE

PENSÃO POR MORTE

# PARA ONDE QUEREMOS IR?

Buscamos atingir a excelência na gestão do RPPS, prestando um serviço de alta qualidade aos nossos segurados e beneficiários. Disseminando a cultura previdenciária e cumprindo o objetivo maior:

PROTEÇÃO AOS SEGURADOS E  
SEUS DEPENDENTES GARANTINDO A SUSTENTABILIDADE E  
EQUILIBRO FINANCEIRO E ATUARIAL

## COMO CHEGAR LÁ?

Diante dos objetivos projetados, verificamos os pontos essenciais a serem planejados e ações a serem realizadas durante os próximos dois anos (2023/2024) para chegarmos a tão almejada gestão de excelência.



# AÇÕES PROJETADAS PARA 2023-2024: ÁREA FINANCEIRA

- ➔ **ATINGIR A META ATUARIAL;**
- ➔ **APRESENTAR JUNTO AO CONSELHO ADMINISTRATIVO E PREVIDENCIÁRIO A POLÍTICA DE INVESTIMENTOS ANUAL;**
- ➔ **CUMPRIR AS DIRETRIZES APROVADAS POR MEIO DA POLÍTICA DE INVESTIMENTO;**
- ➔ **MONITORAR SISTEMATICAMENTE AS APLICAÇÕES FINANCEIRAS;**
- ➔ **REALIZAR P PLANEJAMENTO DE RECURSOS;**
- ➔ **MANTER O COMITÊ DE INVESTIMENTOS TOTALMENTE CERTIFICADO.**





# AÇÕES PROJETADAS PARA 2023-2024: ÁREA PREVIDENCIÁRIA

- ➔ QUALIFICAR OS FUNCIONÁRIOS DA UG PARA O ATENDIMENTO DOS SEGURADOS E BENEFICIÁRIOS DO RPPS;
- ➔ ESTABELECEER A EDUCAÇÃO PREVIDENCIÁRIA NO MUNICÍPIO DE TAUÁ, POR MEIO DE CURSOS E PALESTRAS;
- ➔ IMPLEMENTAR O PROGRAMA DE PRÉ APOSENTADORIA;
- ➔ CAPACITAR A DIRETORIA PREVIDENCIÁRIA POR MEIO DE CURSOS PRESENCIAIS E EAD;
- ➔ MANTER ATUALIZADA A COMPENSAÇÃO PREVIDENCIÁRIA - COMPREV
- ➔ DISSEMINAR A CULTURA PREVIDENCIÁRIA ENTRE OS SERVIDORES QUE INTEGRAN A UG, OS SEGURADOS E BENEFICIÁRIOS DO RPPS.



# AÇÕES PROJETADAS PARA 2023-2024: ÁREA ADMINISTRATIVA

- ➔ **IMPLEMENTAR A GESTÃO E MANUTENÇÃO ATUALIZADA DO CONTROLE DA BASE DE DADOS CADASTRAIS DOS SERVIDORES PÚBLICOS, APOSENTADOS E PENSIONISTAS;**
- ➔ **INSTITUIR O PROGRAMA DE VALORIZAÇÃO DO INATIVO - PÓS APOSENTADORIA;**
- ➔ **REALIZAR ENCONTROS DE INTEGRAÇÃO SOCIAL DOS SERVIDORES INATIVOS E PENSIONISTAS;**
- ➔ **MANTER A REALIZAÇÃO ANUAL DO RECADASTRAMENTO DOS BENEFICIÁRIOS E DEPENDENTES;**
- ➔ **CRIAR JUNTO AO SITE DO RPPS O SISTEMA DE TIRAR DÚVIDAS COM O GESTOR.**





# AÇÕES PROJETADAS PARA 2023-2024: DIRETORIA EXECUTIVA

- ➔ CERTIFICAR PROFISSIONALMENTE TODOS OS MEMBROS DA DIRETORIA EXECUTIVA;
- ➔ CAPACITAR OS GESTORES, CONSELHEIROS E SERVIDORES DO IPPSMT ATRAVÉS DE CURSOS, SEMINÁRIOS E CONGRESSOS;
- ➔ CRIAR INFORTIVOS SEMESTRAIS A SEREM DIVIGULDADOS NAS REDES SOCIAIS E SITE;
- ➔ IMPLEMENTAR UMA POLÍTICA DE SEGURANÇA DA INFORMAÇÃO;
- ➔ MANTER TRANSPARÊNCIA E ATUALIZAÇÃO DO SITE DO IPPSMT;
- ➔ REALIZAR SEMINÁRIOS DE PREVIDÊNCIA VOLTADO AOS BENEFICIÁRIOS;
- ➔ ELABORAR RELATÓRIOS QUALITATIVOS DE INFORMAÇÕES REFERENTES AOS SERVIÇOS PRESTADOS PELO RPPS.





# AÇÕES PROJETADAS PARA 2023-2024: DIRETORIA EXECUTIVA

- ➔ **ADERIR E CONQUISTAR A CERTIFICAÇÃO INSTITUCIONAL PRÓ GESTÃO RPPS;**
- ➔ **MAPEAR TODAS AS ATIVIDADES DAS ÁREAS DE ATUAÇÃO DO RPPS;**
- ➔ **APERFEIÇOAR PROFISSIONALMENTE OS SERVIDORES, GESTORES, CONSELHEIROS;**
- ➔ **PROMOVER A INTERAÇÃO DA UNIDADE GESTORA DO RPPS COM AS UNIDADES ADMINISTRATIVAS QUE COMPÕEM O PODER PÚBLICO MUNICIPAL.**



# AÇÕES PROJETADAS PARA 2023-2024: DIRETORIA EXECUTIVA

- ➔ **ATUAR JUNTO ÀS ENTIDADES REPRESENTATIVAS DO SETOR PREVIDENCIÁRIO;**
- ➔ **INFORMATIZAR DE FORMA INTEGRAL TODOS OS PROCEDIMENTOS E TRÂMITES DO SETOR PREVIDENCIÁRIO;**
- ➔ **MUDAR A SEDE DO IPPSMT.**



# META: GOVERNANÇA COORPORATIVA

■ PLANEJAMENTO;

■ RELATÓRIO DE GESTÃO ANUAL;

■ RELATÓRIO ATUARIAL;

■ CÓDIGO DE ÉTICA DO IPPSMT;

■ POLÍTICA DE INVESTIMENTO;

■ TRANSPARÊNCIA;

■ OUVIDORIA;

■ GESTÃO DE PESSOAS;

■ POLÍTICAS PREVIDENCIÁRIAS DE SAÚDE E SEGURANÇA DO SERVIDOR

■ EDUCAÇÃO PREVIDENCIÁRIA





*"OS DIAS PRÓSPEROS NÃO VÊM POR  
ACASO, NASCEM DE MUITO TRABALHO  
E PERSISTÊNCIA."*

